



Informatie over een behandeling bij praktijk

Braincare

Uitleg door : Margrit Elmendorp

d.d. 15-10-2021

BR**INCARE**
VAN BRIESEN NAAR BRUISEN

0164 -722 908 • 06 – 30 95 23 83

INFO@BRAIN-CARE.NL • WWW.BRAIN-CARE.NL



Braincare helpt kinderen en (jong)volwassenen die volgens “de norm” niet binnen de lijntjes lopen

Welke problemen spelen bij jongeren die bij jullie organisatie terecht komen?

Kinderen met druk of juist dromerig gedrag, met boze buien of juist een ongeïnteresseerde houding. Kinderen die last hebben van moeten presteren, van alle prikkels van deze tijd of hele andere zaken. Kinderen die ‘volgens het boekje’ zich niet zo gedragen volgens ‘de norm’ Steeds vaker horen we ouders zeggen dat ze ‘het ook niet meer weten’. Dat ze opvoeden best moeilijk vinden. Dat ze alleen maar graag willen dat hun kind ongedwongen kan genieten gelukkig is en plezier heeft met vriendjes en vriendinnetjes.

Wat voor hulp wordt er door jullie aangeboden aan de zorgvrager? (in welk traject beland de zorgvragende)

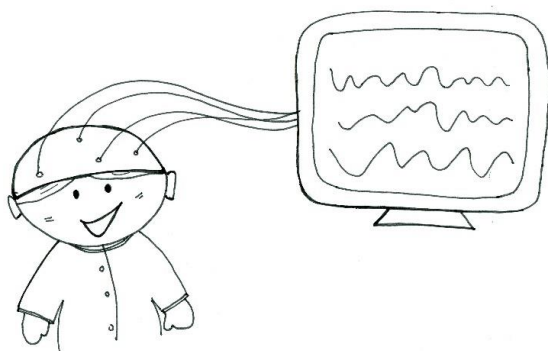
Voor de gezinnen van deze kinderen heeft Braincare een **totaalconcept ontwikkeld** genaamd:

Van briesen naar bruisen!

Het kind wordt als centraal uitgangspunt genomen en wordt door middel van diverse, op maat samengestelde, werkmethodes begeleid om zichzelf beter te begrijpen en steviger en gelukkiger in het leven te staan. Maar ook de ouders, en waar nodig broertjes en zusjes, worden meegenomen in het traject. Dit kan zowel op individueel niveau zijn, als in een groepstraining, waar ouders ervaringen kunnen uitwisselen en van elkaar kunnen leren. Samen met u bekijken we graag wat uw gezin nodig heeft aan begeleiding om meer rust en begrip te creëren binnen het gezin.

Werkmethoden

Bij ieder kind wordt een QEEG gemaakt. We willen graag inzicht krijgen in het functioneren van het brein van uw kind.





QEEG

Een QEEG geeft informatie over de actuele toestand van de hersenen. Een optimaal functionerend brein vertoont een andere hersenactiviteit dan een brein dat afwijkend functioneert. Afwijkende hersenactiviteit hangt vaak samen met het ervaren van bepaalde klachten of “afwijkend” gedrag.

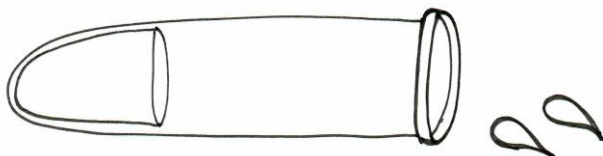
Met behulp van een QEEG kan objectief beoordeeld worden of het “afwijkend” gedrag van je kind overeenkomt met de hersenactiviteit. Hierdoor kunnen klachten zoals depressie, stress, angststoornissen, slecht slapen alsook verkeerde informatieverwerking, leerstoornissen, aandachts- en concentratieproblemen sneller inzichtelijk gemaakt worden. De behandelkeuze wordt gericht onderbouwt

Breintraining

Breintraining (neurofeedback) is een wetenschappelijk onderbouwde behandelmethod, waarbij de hersenactiviteit getraind wordt om de klachten te verminderen of om de prestaties te verbeteren.

Aan de hand van de uitslag van het QEEG wordt de breintraining bepaald. De hersenactiviteit wordt tijdens de breintrainingen gevolgd en beïnvloed door beloning wanneer ze functioneren zoals we graag willen (neurofeedback). Uiteindelijk gaan de hersenen (van)zelf beter functioneren zonder dat ze de feedback nodig hebben. Veelvoorkomende klachten die succesvol met neurofeedback behandeld kunnen worden zijn: aandachts- en concentratieproblemen, gedragsproblemen, slecht slapen, hoofdpijnen, slecht presteren op school, onrust in het hoofd.

Voedingsadvies:



Voedselintolerantie en/of orthomoleculaire therapie

Ca. 60% van alle kinderen reageert met voedselintoleranties op dagelijkse 'gezonde' voeding. Deze veroorzaken symptomen waardoor kinderen onterecht een label en een rugzakje meekrijgen. Naast fysieke klachten reageren kinderen vaak op intoleranties door gedragsverandering.

Kindercoaching:

- Beelddenken
- Creatieve coaching
- Rouw- en verliesverwerking
- Echtscheiding



Wat zijn de voorwaarden en eisen van de organisatie om iemand in behandeling te nemen?

We stellen geen eisen en voorwaarden in de organisatie. We behandelen eenieder. We werken niet met etiketten of diagnose, bij ons is iedereen uniek. Heb j een diagnose, weet dat je de prognose zelf kan bepalen.

Ik ben ik Jij bent jij Waarom moet dat nu anders

Is er voor de zorgvrager een zorgindicatie nodig?

Neen er is geen zorgindicatie nodig

Hoe lang duurt het traject?

We streven 6 maanden, maar soms duurt het langer en kan het zelfs 8 tot 12 maanden duren.

Welke andere organisaties worden bij de aangeboden hulp betrokken?

We werken multi disciplinair vanuit Braincare, soms roepen we de hulp in van externe gespecialiseerde jeugdzorgaanbieders.

Met welke organisaties wordt er samengewerkt op gebied van jongeren tot en met 18 jaar?

Centrum jeugd en gezin en het kan soms zijn dat een organisatie een kind of jongeren in behandeling heeft en dat wij erbij gehaald worden om het brein te trainen.

Wat kost het traject/de aangeboden hulp per traject?

Ongeveer per traject 4000 tot 4225 euro.

Worden jullie behandelingen/trajecten vergoed?

Het traject wordt vergoed vanuit de zeven gemeentes van West Brabant West, mits met een doorverwijzing van de huisarts of centrum jeugd en gezin. Soms een deel door de ziektekostenverzekering in het aanvullend pakket.